

TERMINACIONES

Cielo	Pared
01-11	01-11
31-21	31-21
Piso	Zócalo

Cielorrasos
01- Losa prefabricada de hormigón a la vista, pintada con pintura de cielorraso anthongos y antiálcalos tipo INCA CIELORRASOS, color blanco

Paredes

- 11- Pintura látex para interiores ultra lavable, color blanco (2 manos sobre 1 mano de fondo)
- 12- Revestimiento cerámico rectificado 30x60 colocado vertical, blanco mate
- 13- Revestimiento cerámico rectificado piso/pared 45x45, gris claro
- 15- Mosaico veneciano tipo MURVI, color según se indica en detalles
- 16- Pintura impermeabilizante elastomérica anthongos y antiálcalos, color blanco (2 manos sobre 1 mano de fondo)

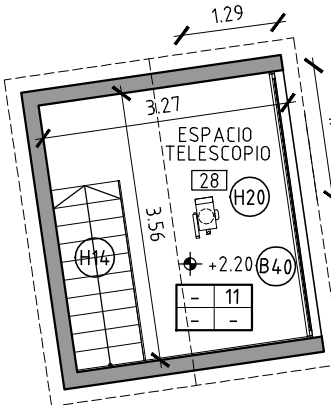
Zócalos

- 21- Finger joint 4x4" cepillado y candeado, tratado con insecticida tipo JIMO CUPIM + Protector para maderas tipo CETOL, color natural (3 manos)
- 22- Zócalo de monolitico pulido tipo COMPACTO JB, color gris.

Pavimentos

- 31- Hormigón pulido
- 32- Hormigón (lanceado (terminación antideslizante)
- 33- Baldosa de porcelanato rectificado pulido alto brillo 60x60 PEI IV mínimo, color gris medio
- 34- Cerámico rectificado piso/pared 45x45, gris claro
- 35- Mosaico veneciano tipo MURVI, color según se indica en detalles
- 36-

PM- Protector de muros según memoria constructiva particular, h=0.80m desde NPT



PLATAFORMA TELESCOPIO

ANEP

AREA DE PROYECTOS
DIRECCION SECTORIAL DE
INFRAESTRUCTURA
CONSEJO DIRECTIVO CENTRAL

OBRA: Liceo 2 Paso Carrasco LOCALIDAD: PASO CARRASCO
CALLE: Avenida A la Playa s/n DEPARTAMENTO: CANELONES
FECHA: ABRIL 2023
ESCALA: 1:100

PLANO DE:	ALBANILERÍA	LAMINA No:
ARQUITECTO:	JUAN CADREI CASTILLO	L010
AYTE. de ARQUITECTO:	VICTORIA REYES/HORADIO MUÑOZ	A01
TECNICO:		
DIBUJANTE:		